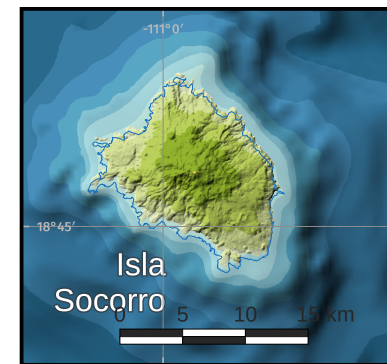
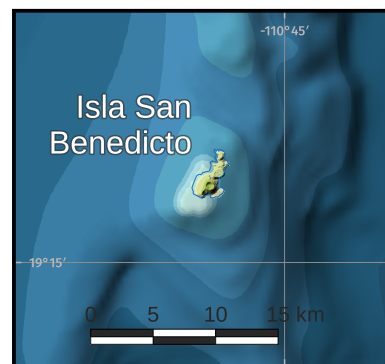
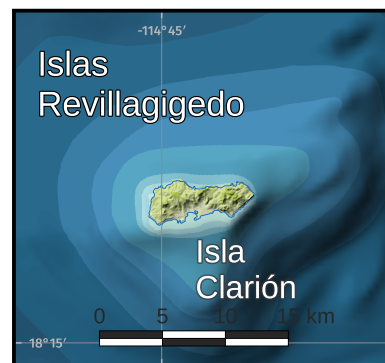


I.2.2. Islas relevantes del Pacífico y Golfo de California



Leyenda	
■	Localidad
—	Calle
—	Camino pavimentado
—	Terracería
—	Brechas y veredas
■	Área urbana
■	Cuerpo de agua

Autoras:  
Lilía Susana Padilla y Sotelo  
Rosa Alejandrina De Sicilia Muñoz  
Armando Peralta Higuera

Colaborador:  
Miguel Ángel Ramírez Beltrán

Sistema de coordenadas: Geográficas  
Proyección: WGS84 (EPSG4326)  
Escala 1:500 000 (Islas Marietas 1:200 000)

